



CLEANER

PROTOCOLLO DI PULIZIA COMUNITA'





CLEANER

Proponiamo un programma di “pulizia profonda”, sviluppando un protocollo che consenta di ridurre i costi globali di gestione (riducendo i tempi di lavoro e l’utilizzo di chimici e acqua) mettendo a disposizione strumenti che permettano all’operatore di lavorare sempre in posizione ergonomica.

Con il DM 24/05/2012 sono stati pubblicati i Criteri Ambientali Minimi per l’affidamento del servizio di pulizia e per la fornitura di prodotti per l’igiene (Gazzetta Ufficiale n. 142 del 20 giugno 2012) che il ministero dell’Ambiente e della Tutela del Territorio e del Mare ha adottato per favorire un mercato ecosostenibile. In riferimento al servizio di pulizia, l’offerente deve dimostrare la propria capacità di applicare misure di gestione ambientale durante l’esecuzione del contratto in modo da arrecare il minore impatto ambientale, attraverso l’adozione di un sistema di gestione ambientale, conforme ad una norma tecnica riconosciuta. A tale scopo abbiamo realizzato e messo in atto un proprio sistema di gestione ambientale, certificato secondo i requisiti della norma internazionale ISO EN UNI 14001 ed ha conseguito la certificazione IPPR di conformità ecologica “Plastica Seconda Vita”.



PREPARAZIONE ATTREZZATURA

CLEANER

Secchio Hermetic
da lt 20



Sacco a rete per
la raccolta delle frange sporche

Secchio Hermetic
da lt 10



Vaschette
contenitore
e secchi
opzionali

Sacco a rete
per
la raccolta
delle frange
sporche

Carrelli serie NICK HERMETIC



CLEANER

L'operatore dispone di uno strumento di lavoro unico nel suo genere per :

- **Ergonomia**
 - **Sicurezza**
 - **Eleganza**
 - **Modularità**
 - **Capienza**
- Igienico: le superfici arrotondate e l'assenza di punti critici facilitano la pulizia del carrello
 - Amico dell'ambiente ed inossidabile: in polipropilene e completamente riciclabile
 - Configurabile e facilmente personalizzabile.



Preparazione panni Trilogy

CLEANER



Inserire le frange
nel secchio azzurro
(max 20 pz)



Versare la soluzione
detergente usando
l'apposita griglia per
una distribuzione
omogenea



Chiudere il secchio
con l'apposito
coperchio ermetico



Rovesciare il
secchio per una
distribuzione
omogenea della
soluzione

Consigliamo di impregnare i panni Trilogy con una quantità di soluzione di circa 250 ml con una tolleranza di circa un 20 % per coprire una superficie di circa 40/50 Mq anche se il tipo di pavimento e la temperatura del medesimo influiscono pesantemente sull'autonomia di lavaggio. Il secchio Hermetic da lt 20 contiene al massimo 20 panni Trilogy, mentre un secchio Hermetic da lt 10 ne contiene al massimo 10 .



PULIZIA

FASE NR. 1

CLEANER



Telaio bendy bit
+ piumino snow



Manico telescopico

- Spolveratura delle superfici sopraelevate senza l'ausilio di una scala grazie al piumino pieghevole adattabile anche al manico telescopico.
- Il panno lavabile è in microfibra



PULIZIA

FASE NR. 2

CLEANER



- Pulizia dei tavoli con un telaio velcro con impugnatura manuale da cm 30 abbinato ad un panno in microfibra mod. MICROBLU, ottimale per rimuovere sporco grasso, magro e liquido.



Informazione aggiuntiva

CLEANER



Telaio c/block system da cm.30
accoppiato con il manico telescopico
+ frangia mod.clean glass



Telaio manuale da cm.30 +
frangia mod.clean glass

- Con gli stessi
attrezzi è possibile
pulire vetri e
specchi



PULIZIA

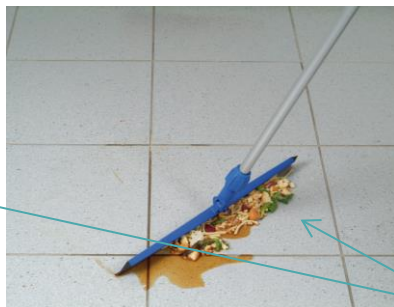
FASE NR. 3

CLEANER



Alza immondizia B-Fly+
Tergi pavimento da cm.32
con manico altezza cm 97

- Tergi pavimento cm 55 in sostituzione della scopa tradizionale per gestire lo sporco grasso, magro e liquido convogliandolo all'interno di una paletta.
- È molto più efficiente di una scopa, inoltre è facilmente pulibile e sanitizzabile



Tergi pavimento da cm 55 + manico telescopico



PULIZIA

FASE NR. 4

CLEANER



- Lavaggio del pavimento con panno TRI - WET o TRI- SAFE pre-impregnato.

Telaio Trilogy + manico telescopico + panno per Pre-impregnazione Trilogy



Informazione aggiuntiva

CLEANER



IL DOPPIO DEI m^2 DI SUPERFICIE O AMBIENTI DIVERSI
CON UN SOLO PANNO

- Il sistema reversibile fronte-retro consente il doppio di autonomia rispetto al sistema tradizionale
- Ottimo controllo della contaminazione crociata
- La pre-impregnazione dei ricambi garantisce elevati livelli di igiene grazie all'alta capacità assorbente dei ricambi in microfibra. La gamma completa di secchi ermetici e griglie di dosaggio permette un controllo totale della soluzione utilizzata.



PULIZIA
FASE NR. 5

CLEANER



- Lavaggio delle pareti
- Scarico del panno nell'apposito sacco a rete

panno per Pre-impregnazione Trilogy+

Telaio Trilogy +

manico telescopico



...e per situazioni
straordinarie...

CLEANER



- Lavaggio e asciugatura grazie all'attrezzo con serbatoio che permette di intervenire immediatamente su un'area sporca ad alto traffico (entrata di una mensa in giornate piovose, SOS in genere)



PULIZIA

FASE NR. 6

CLEANER



- Posizionamento dell'apposito segnale di sicurezza