

**inpro**<sup>®</sup>

• **IPC**<sup>®</sup>

Sistemi di protezione per porte e pareti



  
**PONTE GIULIO**<sup>®</sup>  
creating solutions

distributore per l'Italia, visita [www.pontegiulio.it](http://www.pontegiulio.it)

# Ci dedichiamo con passione alla protezione degli edifici e delle persone che quotidianamente li vivono.™

Gli edifici raccontano la storia di chi ci lavora; l'aspetto estetico, la qualità della costruzione ed il buon funzionamento sono fattori che rispecchiano coloro i quali li vivono. Del resto ogni nuovo edificio, nel volgere di pochi anni, corre il rischio di apparire sempre più logoro, perdendo la freschezza e la bellezza iniziali, dando una percezione negativa.

La nostra storia si sviluppa attorno all'obiettivo di proteggere il "gusto" e lo "stile" originale degli edifici e degli ambienti contribuendo, indirettamente, a mantenere alta la reputazione dei nostri clienti. Dal 1979, la nostra missione di proteggere gli edifici e le persone che li utilizzano non si è più fermata; il nostro impegno basato sulla passione e sulla cura di ogni particolare, ci ha spinto ad ampliare progressivamente la gamma dei prodotti ed i sistemi di protezione che produciamo. Con lo stesso spirito ci siamo spinti verso i mercati internazionali con l'intento di contribuire a proteggere gli ambienti di qualsiasi edificio in qualunque luogo.

Proteggere un edificio in ogni sua parte, determina la conservazione dell'aspetto originale del giorno dell'inaugurazione con grande beneficio per coloro i quali lo occupano oggi, e quanti lo occuperanno negli anni a venire.

## I vantaggi di Inpro®



### Esperienza globale

Inpro® fornisce prodotti in tutto il mondo da oltre 35 anni; abbiamo acquisito l'esperienza per garantire al cliente la realizzazione di un progetto che risponde alle aspettative e in conformità con le norme.



### Servizio di eccellenza

La nostra estrema attenzione al servizio al cliente assicura un'esecuzione dei progetti senza problemi.



### Ampiezza di alternative

La gamma dei prodotti e dei colori rispondono ad ogni necessità dei clienti per il proprio edificio.

## Contenuto

---

### PVC-U

---

- 4 I vantaggi del PVC-U
- 5 PVC-U, caratteristiche chimico-fisiche  
Surecontact<sup>™</sup>, vantaggi e caratteristiche

### Corrimano

---

- 6 Introduzione
- 7 Composizione del corrimano paracolpi
- 8 800, 900SSR, 910, 920
- 9 940, 1000, 2000, 3110
- 10 3130, 3510, 3530, 3400
- 11 Ospedale civico di Palermo

### Sistemi paracolpi per pareti

---

- 12 Introduzione
- 13 Struttura delle protezioni per pareti.  
Fascia estrusa, fascia paracolpi per sedie 2500
- 14 Sistema "Infinity", 700, 1400, 1500
- 15 Protezione per pareti in acciaio inox  
1600, 1800, 1300, 50SS
- 16 Base per pareti ad alto impatto,  
protezione per pareti NuTree<sup>®</sup>
- 17 Casa di cura "Lioti", Perugia

### Paraspigoli

---

- 18 Introduzione
- 19 Paraspigoli senza adesivo
- 20 Paraspigoli in alluminio, policarbonato  
trasparente, paraspigoli NuTree<sup>®</sup>
- 21 1312, 1512, 1612
- 22 1312F, 1512F, 1612F
- 23 Casa per anziani "Montegrappa", Terni

### Protezione integrale porte e pareti

---

- 24 Introduzione
- 25 Lastre Sanparrel<sup>™</sup>, profili
- 26 Pannelli da parete in acciaio inox, foglio  
di pannello diamantato NuTree<sup>®</sup>
- 27 Strumenti e collanti

### Protezioni per porte

---

- 28 Introduzione
- 29 Pannelli per porte
- 29 Angolari per telai

### Riferimento

---

- 30 Colori
  - Tinta unita standard
  - Effetto legno
  - Motivi



# I vantaggi del PVC-U®

Sicuro, resistente e riciclabile.

Per la maggior parte dei sistemi di protezione per pareti, Inpro® utilizza il PVC-U in modo da offrire prodotti con la massima durata e resistenza antiurto

- Protezione efficace
- Ampia gamma di colori e finiture
- Design esclusivo
- Disponibile una versione con protezione antibatterico "SURECONTACT®"
  - riduce la diffusione di virus e batteri
  - disponibile anche per corrimano e corrimano paracolpi

## PVC-U Caratteristiche chimico-fisiche

### Resistenza chimica.

La resistenza chimica è da intendersi relativa al solo materiale vinilico. La certificazione rilasciata è relativa ad un trattamento durato 7 giorni, in cui il vinile è stato esposto a 38 diversi tipi di reagenti (lista reagenti disponibile su richiesta) ad una temperatura di 15° centigradi.

In base ai risultati ottenuti, i nostri prodotti si conformano alla norma BS EN ISO 175:2010 Materiali plastici – Test per la determinazione degli effetti prodotti da immersione in liquidi chimici di campioni di lastre in vinile rigido (europei) e profili in vinile rigido (europei).

### Resistenza alla proliferazione di famiglie fungine e batteriche.

Questa certificazione di qualità è indispensabile per quegli ambienti che devono essere considerati sterili. Il test è stato condotto in accordo con le procedure specificate dalla normativa ASTM G-21- 90 denominata “Determinazione della resistenza di materiali sintetici polimerici ai funghi”. In base ai risultati ottenuti, i nostri prodotti sono conformi.

Norma di riferimento ISO 846, per le famiglie fungine e la conformità alla norma JISZ 2810:2010 test di attività antimicrobica ed efficacia, per la resistenza batterica

### Resistenza meccanica agli urti.

I test evidenziano una resistenza all’impatto del solo vinile di mm 2 fino ad una portata di 61 N/mt.

Quando il vinile viene fatto lavorare, in azione combinata con l’alluminio di supporto, l’intero sistema si comporta come un unico elemento ammortizzante capace di resistere fino ad impatti di 238 N/mt.

Prodotti conformi alla Norma di riferimento:

- UNI EN ISO 6603:2001
- Determinazione del comportamento dei materiali plastici rigidi alla perforazione per urto.
- Attraverso: Test ASTM F476-84

### Resistenza al fuoco

In considerazione dell’uso previsto (posa in opera per fini protettivi su pareti all’interno di ospedali, case di cura e di riposo, hotel, scuole ecc.) tali materiali plastici sono assimilabili ai materiali da costruzione e quindi sono stati conseguentemente testati per la reazione al fuoco e sono certificati con la classe B-s2,d0.

Norme di riferimento:

- UNI EN ISO 13501-1:2007+A1:2009 (Rapporto tecnico Exova nr. WF375739).
- UNI EN ISO 11925-2. Prove di reazione al fuoco: accendibilità dei prodotti sottoposti all’attacco diretto della fiamma

## Surecontact<sup>®</sup> Vantaggi e caratteristiche

### Surecontact<sup>®</sup>

Mantiene le superfici pulite e protette

L’igiene delle mani in ambito sanitario è una pratica cruciale per ridurre le infezioni nonostante quest’ultime continuano a diffondersi.

Studi dimostrano che le superfici contaminate giocano un ruolo importante nella trasmissione, mentre una buona igiene delle mani e protocolli di pulizia corretti possono aiutare a limitare la contaminazione di superfici con un alto tasso di contatto.

Per tale ragione “Inpro” ha creato “SureContact<sup>®</sup>” un materiale innovativo progettato per combattere i microbi in zone con alto rischio di contatto. “SureContact<sup>®</sup>” usa la tecnologia agli ioni per ridurre la diffusione di infezioni in ambito sanitario.

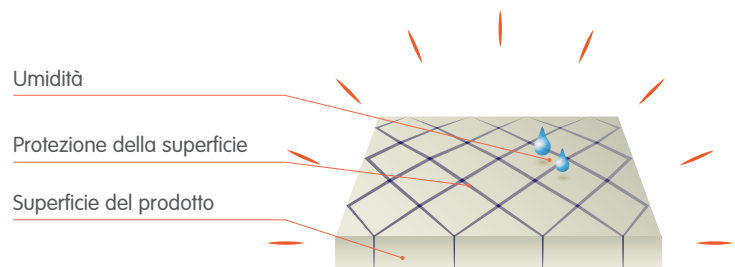
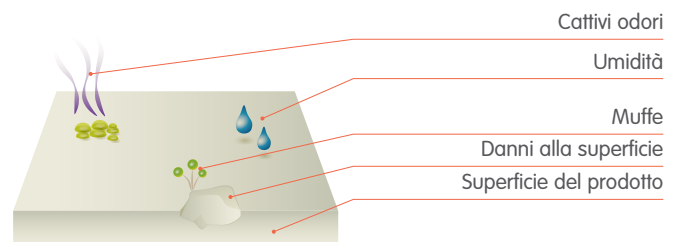
### Perché scegliere prodotti con “Surecontact<sup>TM</sup>”

- Finitura di protezione antibatterica permanente;
- Contribuisce a mantenere l’igienizzazione tra un ciclo di pulizia e l’altro;
- Non viene rilasciato nell’ambiente;
- Resiste alle macchie;

### SureContact<sup>®</sup> contribuisce alla pulizia degli ambienti

SureContact<sup>®</sup> incorpora Zinco piritione di Sanitized<sup>®</sup>, un componente non solubile, che viene ancorato al substrato molecolare del materiale. Lo zinco piritione agisce de-polarizzando elettricamente la membrana del microbo determinandone l’inattivazione agendo efficacemente per ridurre i microorganismi.

Questo processo non determina mutazioni cellulari e non viene disperso nell’ambiente circostante.

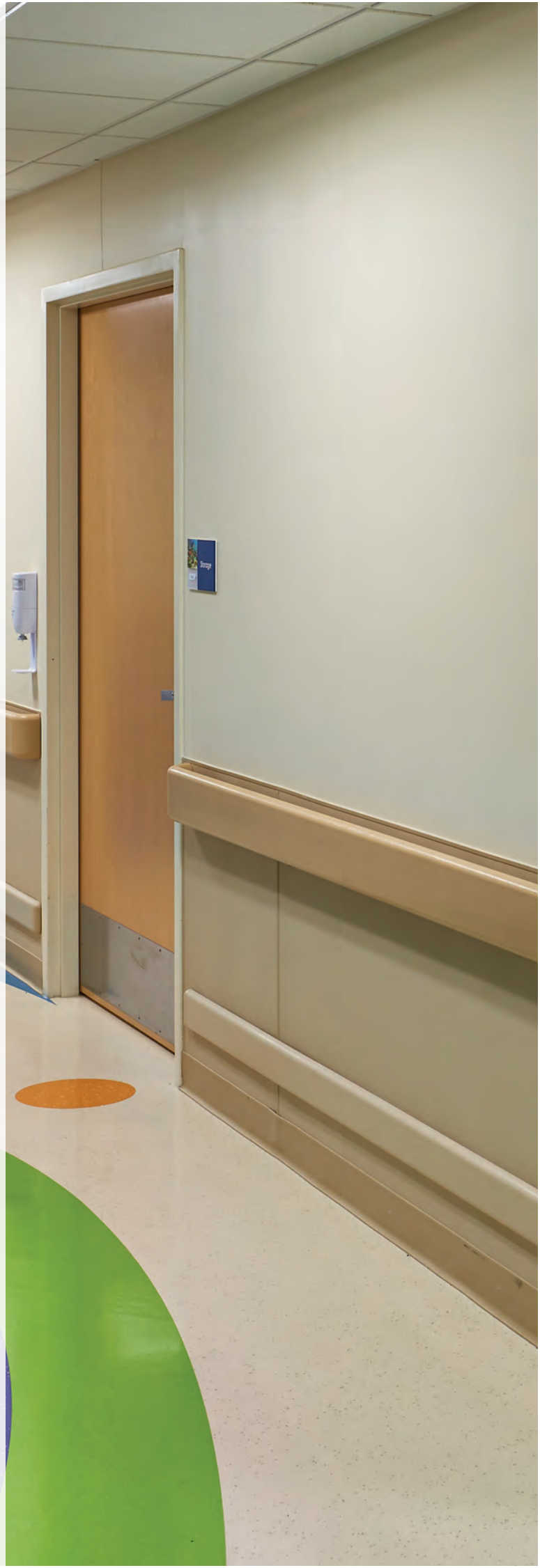


# Corrimano

Salvaguarda da scivolamenti o cadute.

I corrimano proteggono le pareti interne da danni e, prevenendo le cadute, le persone che frequentano l'edificio.

I modelli proposti soddisfano ogni esigenza, sia riguardo la massima protezione, sia per quanto concerne la rispondenza alle normative esistenti.

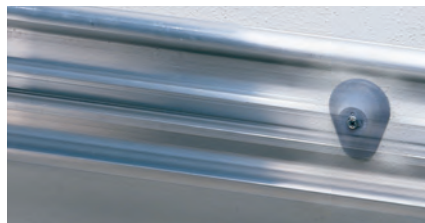


## Composizione del corrimano paracolpi



### Giunto in alluminio

Il giunto in alluminio fornisce stabilità strutturale e consente di raggiungere lunghezze che superano 3,66 mt. con l'unione di due o più barre.



### Mensola di fissaggio

La mensola di fissaggio consente di tenere le mani ad una distanza di sicurezza dalla parete.



### Profilo esterno

I profili esterni sono disponibili in una vasta gamma di colori con infinite combinazioni possibili che permettono l'integrazione con l'ambiente.



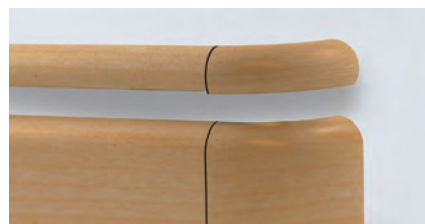
### Angoli esterni/interni

Gli angoli esterni/interni consentono una continuità complanare per le installazioni negli angoli.



### Finiture

Le finiture conferiscono all'installazione dei corrimano un aspetto professionale.



### Aggiunta di una guarnizione

È possibile aggiungere una guarnizione come elemento decorativo, standard con ogni ordine di corrimano "Woodland".



## Corrimano paracolpo 800, barre da 366 centimetri



### Materiali

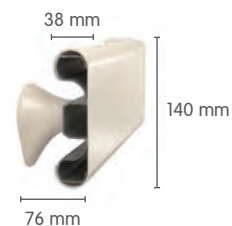
- PVC-U, SURECONTACT®

### Colori

- Colori standard in tinta unita
- Effetto legno

### Componenti

- 801, mensola di fissaggio
- 802, terminale
- 803, angolo esterno
- 805, angolo interno
- 804, giunto di raccordo



## Corrimano rotondo 900SSR



### Materiali

- Acciaio inox AISI 304



Realizzato con materiale riciclato al 75%

### Chiamare per informazioni



## Corrimano rotondo 910, barre da 366 centimetri



### Materiali

- PVC-U, SURECONTACT®

### Colori

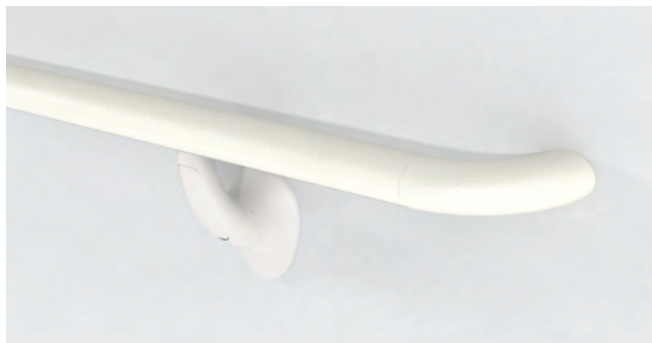
- Colori standard in tinta unita
- Effetto legno

### Componenti

- 908, mensola di fissaggio
- 912, terminale di chiusura sinistro
- 913, terminale di chiusura destro
- 914, angolo interno - esterno
- 946, giunto di raccordo



## Corrimano ovale 920, barre da 366 centimetri



### Materiali

- PVC-U, SURECONTACT®

### Colori

- Colori standard in tinta unita
- Effetto legno

### Componenti

- 908, mensola di fissaggio
- 922, terminale di chiusura sinistro
- 923, terminale di chiusura destro
- 924, angolo interno - esterno
- 946, giunto di raccordo





## Corrimano rotondo 940, barre da 366 centimetri



### Materiali

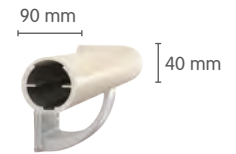
- PVC-U, SURECONTACT®

### Colori

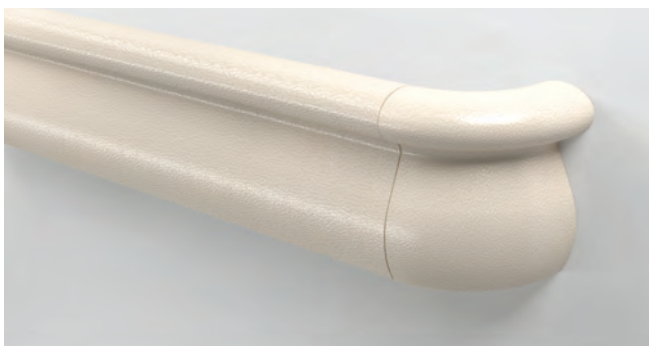
- Colori standard in tinta unita
- Effetto legno

### Componenti

- 941, mensola di fissaggio in alluminio
- 942, terminale di chiusura destro - sinistro
- 944, angolo interno - esterno
- 946, giunto di raccordo



## Corrimano paracolpo 1000, barre da 366 centimetri



### Materiali

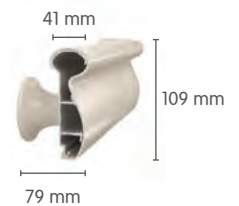
- PVC-U, SURECONTACT®

### Colori

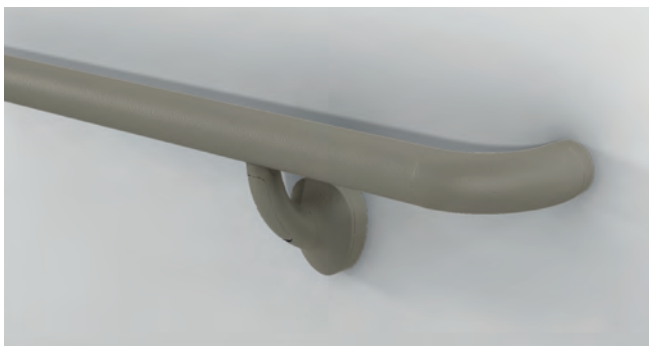
- Colori standard in tinta unita
- Effetto legno

### Componenti

- 1001, mensola di fissaggio
- 1002, terminale di chiusura sinistro
- 1003, terminale di chiusura destro
- 1004, angolo esterno
- 1005, angolo interno
- 804, giunto di raccordo



## Corrimano ovale 2000, barre da 366 centimetri



### Materiali

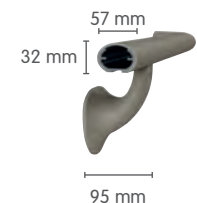
- PVC-U, SURECONTACT®

### Colori

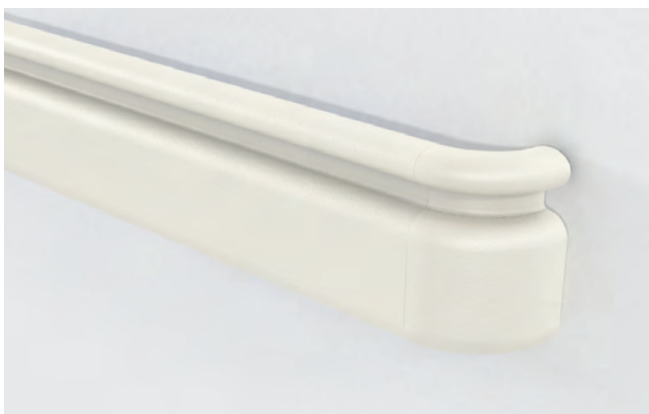
- Colori standard in tinta unita
- Effetto legno

### Componenti

- 2001, mensola di fissaggio
- 2002, terminale di chiusura sinistro
- 2003, terminale di chiusura destro
- 2004, angolo interno - esterno
- 906, giunto di raccordo



## Corrimano ovale combinato con paracolpo 3130, barre da 366 centimetri



### Materiali

- PVC-U

### Colori

- Colori standard in tinta unita
- Effetto legno

### Componenti

- 1001, mensola di fissaggio
- 1001SP, distanziatore mensola
- 922, terminale di chiusura sinistro corrimano
- 923, terminale di chiusura destro corrimano
- 924, angolo esterno - interno corrimano
- 3002, terminale di chiusura sinistro paracolpo
- 3003, terminale di chiusura destro paracolpo
- 3004, angolo esterno paracolpo
- 3005, angolo interno paracolpo
- 804, giunto di raccordo



## Corrimano rotondo combinato con paracolpo 3110, barre da 366 centimetri



### Materiali

- PVC-U, SURECONTACT®

### Colori

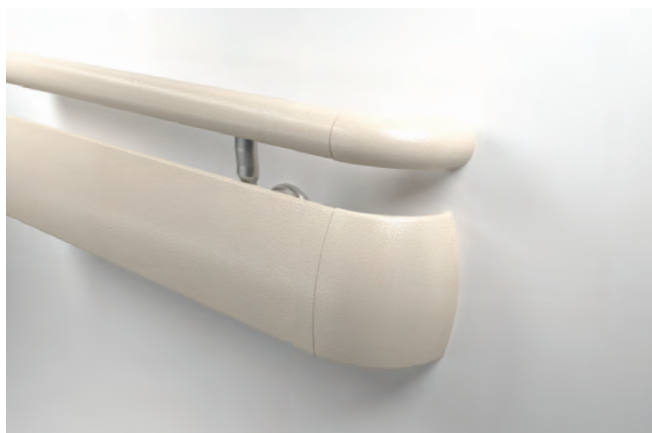
- Colori standard in tinta unita
- Effetto legno

### Componenti

- 1001, mensola di fissaggio
- 1001SP, distanziatore mensola
- 912, terminale di chiusura sinistro corrimano
- 913, terminale di chiusura destro corrimano
- 914, angolo esterno - interno corrimano
- 3002, terminale di chiusura sinistro paracolpo
- 3003, terminale di chiusura destro paracolpo
- 3004, angolo esterno paracolpo
- 3005, angolo interno paracolpo
- 804, giunto di raccordo



## Corrimano rotondo combinato con paracolpo 3510, barre da 366 centimetri



### Materiali

- PVC-U, SURECONTACT®

### Colori

- Colori standard in tinta unita
- Effetto legno

### Componenti

- 1001, mensola di fissaggio
- 912, terminale di chiusura sinistro corrimano
- 913, terminale di chiusura destro corrimano
- 914, angolo esterno - interno corrimano
- 3502, terminale di chiusura sinistro paracolpo
- 3503, terminale di chiusura destro paracolpo
- 3504, angolo esterno paracolpo
- 3505, angolo interno paracolpo
- 910, giunto di raccordo corrimano
- 804, giunto di raccordo paracolpo
- 3501, giunto di collegamento tra elementi



## Corrimano ovale combinato con paracolpo 3530, barre da 366 centimetri



### Materiali

- PVC-U

### Colori

- Colori standard in tinta unita
- Effetto legno

### Componenti

- 1001, mensola di fissaggio
- 922, terminale di chiusura sinistro corrimano
- 923, terminale di chiusura destro corrimano
- 924, angolo esterno - interno corrimano
- 3502, terminale di chiusura sinistro paracolpo
- 3503, terminale di chiusura destro paracolpo
- 3504, angolo esterno paracolpo
- 3505, angolo interno paracolpo
- 910, giunto di raccordo corrimano
- 804, giunto di raccordo paracolpo
- 3501, giunto di collegamento tra elementi



# Pronto soccorso Ospedale civico di Palermo

Prodotto installato a parete: lastre di protezione Sanparrell spessore 2 millimetri. Il sistema ottimale per zone ad elevato traffico di attrezzature e persone. La soluzione ideale per la riduzione dei costi di manutenzione degli ambienti.



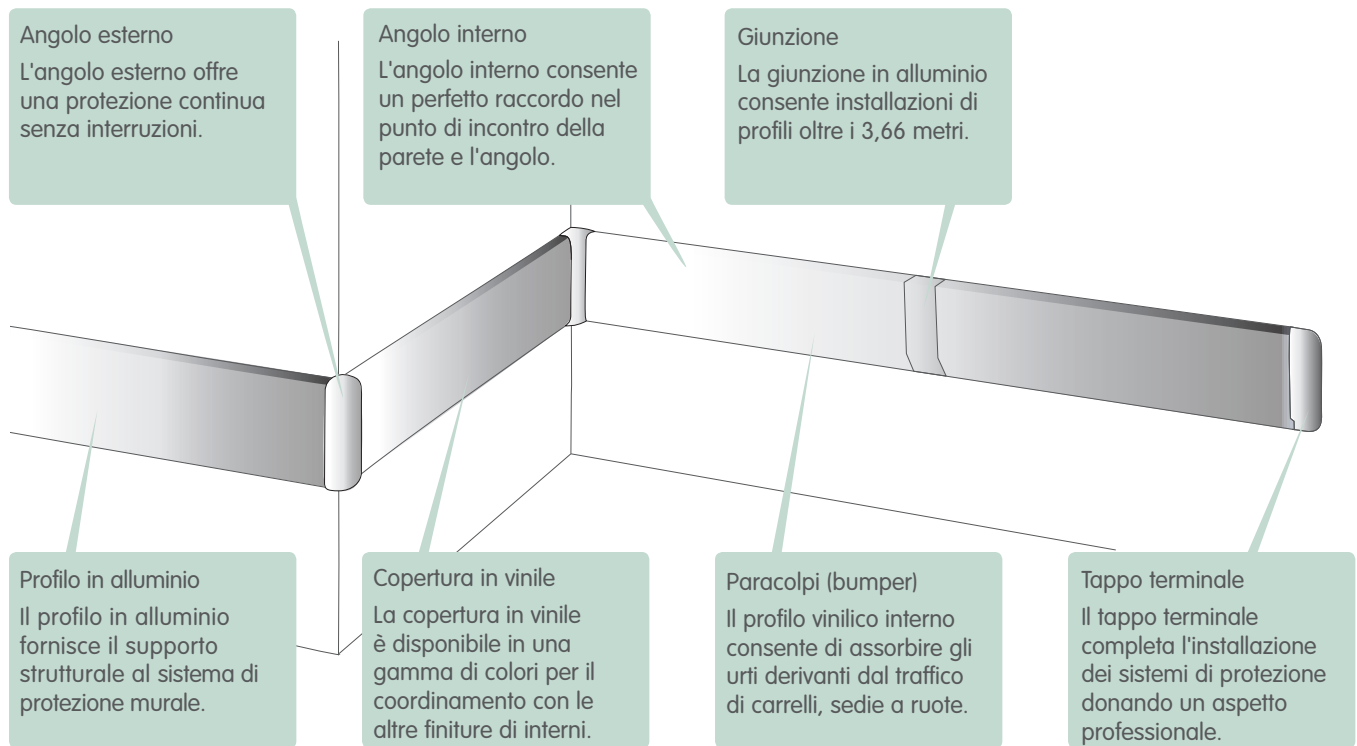
# Sistemi paracolpo per pareti

Prevenzione contro graffi ed ammaccature.

I sistemi paracolpo per pareti proteggono da graffi, ammaccature ed abrasioni causate dalla movimentazione di carrozzine, letti e carrelli. Le nostre protezioni per pareti, oltre a garantire l'integrità delle pareti, aggiungono all'ambiente un forte elemento decorativo.



## Come sono fatti i sistemi paracolpo



## Fascia estrusa con adesivo RR150 / RR200, lunghezza 244 centimetri



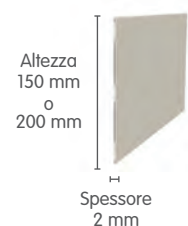
### Materiali

- PVC-U con adesivo

### Colori

- Colori standard in tinta unita

Le fasce estruse RR150 e RR200 offrono lo stesso livello di protezione delle lastre Sanparrel™.



## Fascia estrusa senza adesivo RR150N / RR200N, lunghezza 244 centimetri



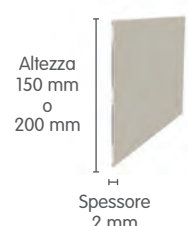
### Materiali

- PVC-U senza adesivo

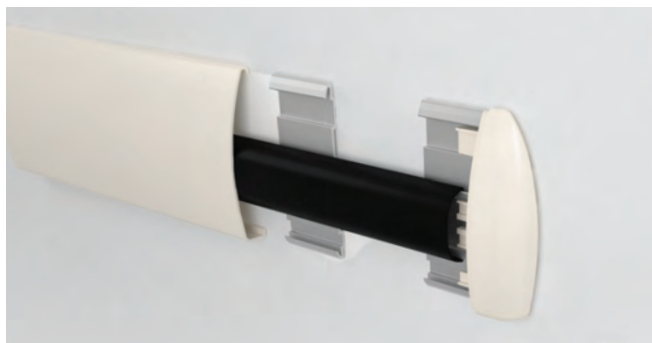
### Colori

- Colori standard in tinta unita

Le fasce estruse RR150 e RR200 offrono lo stesso livello di protezione delle lastre Sanparrel™.



## Sistema "Infinity"



Il sistema "Infinity" consiste in una "clip" di supporto a muro realizzata in alluminio pre-forato, di costo inferiore rispetto all'alluminio continuo, ed è più facile da installare per tratti brevi.

Caratteristiche e vantaggi

- Riduzione dei costi
- Facilità di installazione
- Riduzione di materiale di scarto

● **Disponibile per le serie 700, 1400, 1500, 1600 e 1800.**

I prodotti disponibili nella serie "infinity" sono contraddistinti dalla lettera "i"

## Paracolpo 2500, barre da 366 centimetri



Materiali

- PVC-U

Colori

- Colori standard in tinta unita
- Finiture effetto legno

Componenti

- 2501, terminale di chiusura destro - sinistro
- 2502, angolo esterno
- 2503, angolo interno



## Paracolpo 700/700i, barre da 366 centimetri



Materiali

- PVC-U

Colori

- Colori standard in tinta unita
- Finiture effetto legno

Componenti

- 701, terminale di chiusura destro - sinistro
- 702, angolo esterno
- 707, angolo interno



## Paracolpo 1400/1400i, barre da 366 centimetri



Materiali

- PVC-U

Colori

- Colori standard in tinta unita
- Finiture effetto legno

Componenti

- 1402, terminale di chiusura destro - sinistro
- 1403, angolo esterno
- 1407, angolo interno



## Paracolpo 1500/1500i, barre da 366 centimetri



### Materiali

- PVC-U

### Colori

- Colori standard in tinta unita
- Finiture effetto legno

### Componenti

- 1501L, terminale di chiusura sinistro
- 1501R, terminale di chiusura destro
- 1502, angolo esterno
- 1503, angolo interno



## Paracolpo 1600/1600i, barre da 366 centimetri



### Materiali

- PVC-U

### Colori

- Colori standard in tinta unita
- Finiture effetto legno

### Componenti

- 1622, terminale di chiusura - destro sinistro
- 1623, angolo esterno
- 1627, angolo interno



## Paracolpo 1800/1800i, barre da 366 centimetri



### Materiali

- PVC-U

### Colori

- Colori standard in tinta unita
- Finiture effetto legno

### Componenti

- 1801L, terminale di chiusura sinistro
- 1801R, terminale di chiusura destro
- 1802, angolo esterno
- 1803, angolo interno



## Paracolpo 1300/, barre da 366 centimetri



### Materiali

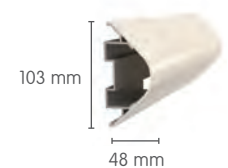
- PVC-U

### Colori

- Colori standard in tinta unita

### Componenti

- 1302, terminale di chiusura destro - sinistro
- 1303, angolo esterno
- 1307, angolo interno



## Paracolpo in acciaio inox 51SS [102 mm.] / 56SS [102 mm.]



Le sezioni già tagliate su richiesta in base alle misure fornite non possono essere restituite.

Visitare [inprocorp.com](http://inprocorp.com) per ulteriori informazioni

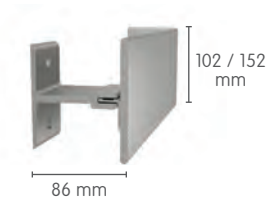
### Materiali

- Acciaio inox AISI 304

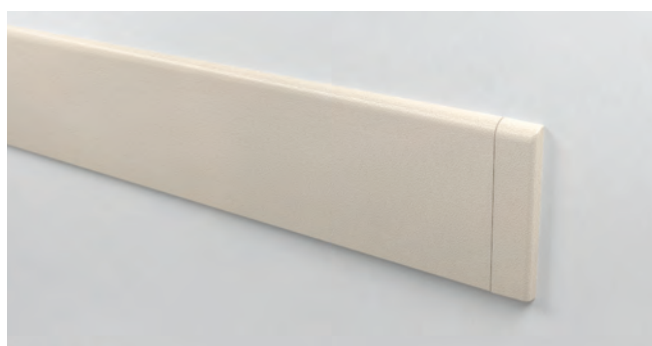


Realizzato con materiale riciclato al 75%

**Chiamare per informazioni**



## Base per pareti ad alto impatto



### Materiali

- PVC-U

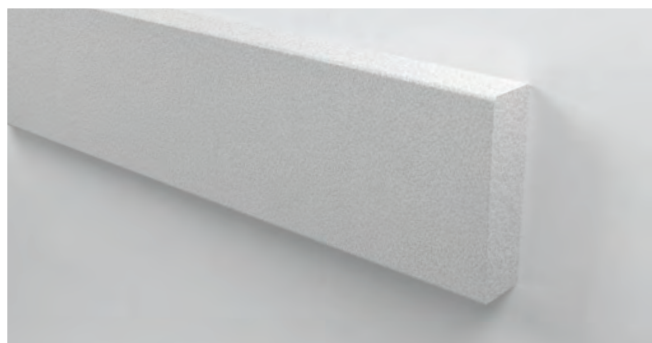
### Colori

- Colori standard in tinta unita

**Chiamare per informazioni**



## Protezione per pareti NuTree®



Adatti per la protezione da forti impatti in aree di servizio. Disponibilità di colori e misure personalizzati con quantità minima per l'ordine.

Disponibilità di vari spessori e altezze. Fare riferimento all'Indice dei codici dei prodotti per ulteriori informazioni.

Nero  
11

**Chiamare per informazioni**



# Casa di cura Liotti, Perugia

Prodotti installati a parete: lastra di protezione murale Sanparrel spessore mm 1 e paraspigolo cod 1612 altezza cm 122 con terminale superiore.

L'abbinamento ideale per offrire un sistema integrale di protezione delle pareti e per ridurre drasticamente i costi di manutenzione.

I punti sensibili ed a più alto rischio sono gli spigoli, specialmente se esposti al passaggio di elementi su ruote.

I paraspigoli con supporto in alluminio offrono un assorbimento elastico dell'urto, garantendo un'ottima protezione contro l'usura quotidiana e gli urti più violenti.

Se i sistemi di protezione delle pareti vengono scelti in armonia di colore con le tinteggiature, la loro presenza sarà minimamente invasiva.



# Paraspigoli

Proteggere dai danni le parti più vulnerabili di una parete.

Gli spigoli sono suscettibili, rispetto ad altre parti, di subire continui danni; i paraspigoli angolari IPC® proteggono gli angoli dai danni e mantengono nel tempo l'edificio come nuovo. Sono disponibili paraspigoli per tutte le esigenze, sia nel caso di una soluzione rapida, sia nel caso di una soluzione integrata.



## Paraspigoli

### Paraspigoli

- Solo vinile (con o senza adesivo)
- A 90° o con angolo raggiato
- Solo alluminio da incollare
- Alluminio con rivestimento in vinile



Materiali	PVC-U
Colori	N.A.
Angoli	90°
Altezza	2,4 m



Materiali	PVC-U
Colori	N.A.
Angoli	raggiato
Altezza	2,4 m



Materiali	Alluminio
Colori	N.A.
Angoli	90°
Altezza	2,4 m



Materiali	PVC-U
Colori	standard in tinta unita
Angoli	90°
Altezza	2,4 m
Dimensioni	CG30, 30 mm. / lato
	CG50, 50 mm. / lato
	CG70, 30 mm. / lato



## Paraspigoli in alluminio



Angoli  
Battenti a 90°, lato da 19 o 38 mm

Altezze  
1,2 m, 2,4 m, 2,7 m, 3,6 m

- Prodotto da installare con collante

**Chiamare per informazioni**



19 mm  
o 38 mm

## Paraspigoli in policarbonato trasparente



Angoli  
Battenti a 90° e 135°, lato da 19, 29, 64 mm

Altezze  
1,2 m, 2,4 m

- Prodotto da installare con collante

**Chiamare per informazioni**



29 mm  
o 19 mm



64 mm

## Paraspigoli NuTree®



Materiali  
● Plastica nr.: 2 riciclata post-consumo

Colori  
● Solo nero

Angoli  
Battente a 90°, lato da 80 mm

Altezze  
disponibili barre da: 244 cm.

- Disponibilità di vari spessori e altezze.

**Chiamare per informazioni**



80 mm x 80 mm

## Paraspigolo alluminio e vinile 1312



### Materiali

- PVC-U

### Colori

- Colori standard in tinta unita
- Effetto legno

### Angoli

Battente a 135°, lato da 76 mm.

### Altezze

disponibili barre da: 122, 244, 366 cm.

### Componenti

- 121TC, terminale di chiusura



76 mm x 76 mm

## Paraspigolo alluminio e vinile 1512



### Materiali

- PVC-U

### Colori

- Colori standard in tinta unita
- Effetto legno

### Angoli

Battente a 90°, lato da 76 mm.

### Altezze

disponibili barre da: 122, 244, 366 cm.

### Componenti

- 151TC, terminale di chiusura



76 mm x 76 mm



76 mm x 76 mm

## Paraspigolo alluminio e vinile 1612



### Materiali

- PVC-U

### Colori

- Colori standard in tinta unita
- Effetto legno

### Angoli

Battente a 90°, lato da 51 mm.

### Altezze

disponibili barre da: 122, 244, 366 cm.

### Componenti

- 161TC, terminale di chiusura



51 mm x 51 mm



51 mm x 51 mm

## Paraspigoli montaggio a filo 1312F



### Materiali

- PVC-U

### Colori

- Colori standard in tinta unita
- Effetto legno

### Angoli

Battente a 135°, lato da 76 mm

### Altezze

disponibili barre da: 122, 244, 366 cm.

**Chiamare per informazioni**



76 mm x 76 mm

## Paraspigoli montaggio a filo 1512F



### Materiali

- PVC-U

### Colori

- Colori standard in tinta unita
- Effetto legno

### Angoli

Battente a 90°, lato da 76 mm

### Altezze

disponibili barre da: 122, 244, 366 cm.

**Chiamare per informazioni**



76 mm x 76 mm

## Paraspigoli montaggio a filo 1612F



### Materiali

- PVC-U

### Colori

- Colori standard in tinta unita
- Effetto legno

### Angoli

Battente a 90°, lato da 51 mm

### Altezze

disponibili barre da: 122, 244, 366 cm.

**Chiamare per informazioni**



51 mm x 51 mm

# Residenza per anziani "Montegrappa"

## Terni

Prodotto installato a parete: lastre di protezione Sanparrell spessore 1 millimetro. L'accorgimento migliore per la riduzione dei costi di manutenzione degli ambienti.



# Protezione integrale porte e pareti.

Progettare le pareti con una protezione aggiuntiva.

Spesso l'abbinamento tra corrimano e paracolpi non è sufficiente per proteggere le pareti in quanto ne rimangono scoperte ampie porzioni.

Il sistema di protezione migliore è sicuramente costituito dalle lastre Sanparrel che proteggono le pareti per un'altezza di cm 122 e quindi nei confronti della movimentazione di oggetti aventi altezza diversificate tra di loro.

Gli spessori disponibili ( 1mm – 1,5mm – 2mm) rendono possibile l'applicazione in base alla severità del traffico di cose e persone.

Inoltre la possibilità di tagliare su misura e termoformare le lastre aventi spessore mm 1,5 e 2, permette di proteggere efficacemente anche gli stipiti ed i pannelli delle porte, riducendo anche in questo caso notevolmente i costi di manutenzione.

La resistenza della goffatura delle lastre Sanparrel, certificata da test specifici, rende il prodotto particolarmente efficace nei confronti di urti ed abrasioni mentre la specifica ed attestabile resistenza sia alle sostanze organiche che a quelle chimiche più aggressive, consente anche esasperati processi di pulizia ed igienizzazione.





## Lastre Sanparrel™

Durevoli, resistenti e facili da pulire.

Le lastre di protezione Sanparrel™ offrono una protezione totale delle pareti verticali garantendo una facilità di pulizia ed una buona durata nel tempo.

cod. 405, dimensioni 122x244x (spessore) 1 mm.  
cod. 406, dimensioni 122x244x (spessore) 1,5 mm.  
cod. 410, dimensioni 122x244x (spessore) 2 mm.

Sviluppo per lastra 2,98 m<sup>2</sup>

### Vantaggi delle lastre Sanparrel™:

- Realizzate in PVC-U.
- Disponibili negli spessori 1 mm, 1,5 mm e 2 mm .
- Spessori personalizzabili su richiesta (\*)
- Finitura gofrata a bassa manutenzione.
- Ampia disponibilità di finiture.

(\*) in caso di necessità di altri spessori è richiesto un minimo d'ordine.  
Chiamare per informazioni

### Finiture legno



### Tinte unite



### Motivi



## Profili

Le pareti danneggiate e sporche danno una cattiva immagine della struttura ricettiva condizionando negativamente l'impressione degli ospiti e del personale di servizio. Accertarsi quindi che le pareti interne a contatto con le persone siano pulite ed efficienti è da considerarsi un buon investimento.

### vinile



Profili in vinile  
cod. 407, profilo orizzontale 244 centimetri  
cod. 408, profilo verticale 244 centimetri  
cod. 409, profilo ad angolo 244 centimetri

### alluminio



### finto metallo



### acciaio inox

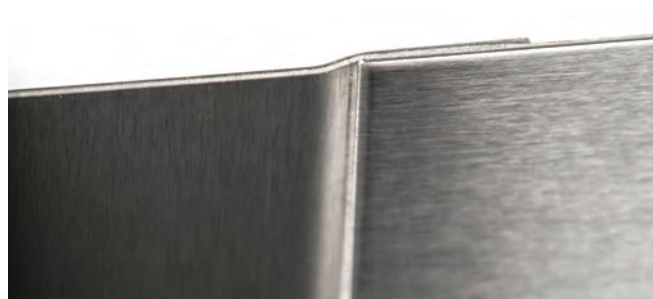


# Pannelli per parete in acciaio inox

## Protezione resistente con un aspetto elegante.

I pannelli in acciaio inox forniscono una protezione senza pari per le pareti degli edifici. Grazie ai pannelli prefabbricati a misura pronti all'uso senza dover effettuare tagli sul posto, la facilità di installazione raggiunge nuovi livelli. Non solo, i pannelli sono dotati di bordi sagomati che assicurano una linea di giunzione piatta, per una transizione uniforme, impercettibile e continua tra i due pannelli, dove lo sporco non potrà annidarsi.

- Acciaio inox 304 da 1,3 mm n.4 finitura spazzolata standard.
- Spessori disponibili 0,9 - 1,6 o 2 millimetri
- Prodotto realizzabile su misura.
- Dimensioni massime del pannello: 1,2 m x 3 m.
- Disponibilità del tipo 430.
- Bordo lavorato per giunzioni planari.
- Profilo angolare disponibile.



Vista frontale



Vista posteriore

## NuTree®

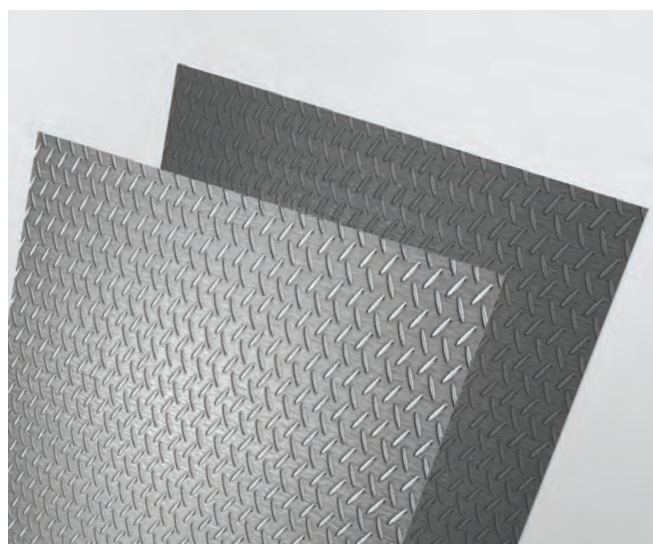
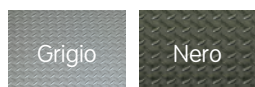
### La durata conta.

NuTree® è una soluzione ultra-resistente ad impatti violenti per le aree dell'edificio destinate a subire la peggiore usura. Questi prodotti sono eccellenti per le aree di transito di servizio che subiscono continui danni causati da carrelli, attrezzature dal peso elevato e simili.

I pannelli diamantati resistenti, realizzati in polietilene a media densità, forniscono una protezione duratura in zone come banchine di carico e spazi di servizio.

Dimensioni standard: 1,2 m x 2,4 m

- I fogli sono facili da tagliare e fissare a parete con viti tradizionali.



Foglio di pannello diamantato NuTree®

## Strumenti e collanti

### Collante Inpro®



Confezioni in fusti

- 531 - 4,5 litri
- 541 - 22,7 litri

- Incolla saldamente fogli rigidi e fasce estruse alla parete
- Colla a base d'acqua per applicazione mediante spatola.
- Consente il riposizionamento durante l'installazione.
- Non infiammabile e praticamente privo di odore.
- Resistente a muffe e funghi, non consente la propagazione di batteri.
- La stabilità al congelamento/scongelo ne consente il trasporto in qualsiasi periodo dell'anno.
- Il fusto da 4,5 litri consente di incollare circa quattro fogli da 1,2 m x 2,4 m.
- Il fusto da 22,7 litri consente di incollare circa ventuno fogli da 1,2 m x 2,4 m.
- Consumo tipico circa 400 gr/m<sup>2</sup>

### Vinylseal IPC®



Confezioni in cartuccia

- 580 - Cartuccia da 28,5 ml

- Per riempire linee di giunzione e giunti su profili e fogli Sanparrel™.
- Disponibile nei colori standard.
- Resa circa 15 metri lineari

### Spatola dentata



545 - Spatola

- Progettata specificamente per spalmare velocemente e in maniera uniforme il collante Inpro®.
- L'intaglio a V da 3 mm disegnato appositamente aumenta la copertura adesiva.

### Rullo di applicazione



333 - Rullo di applicazione

- Aiuta nell'installazione di fogli in vinile, protezioni frontali per porte e fasce estruse.
- Dotato di manico telescopico, rullo triplo e impugnatura superiore.

### Racla per la rimozione del vinile



340 - Racla

- Progettato con una lama liscia e piegata per la semplice rimozione di coperture in vinile per la sostituzione o per la manutenzione.
- Impugnatura in vinile testurizzata antiscivolo per comodità e controllo.
- Può essere utilizzato su tutte le coperture in vinile per corrimano, protezioni per pareti e paraspigoli.

# Protezioni per porte

Protezione per porte e le parti del vano porta.

Porte, telai delle porte ed accessori per porte sono elementi essenziali negli edifici, ma possono essere sottoposti a forti maltrattamenti. I prodotti di protezione per porte IPC® sono realizzati nel nostro materiale PVC-U in grado di resistere ad ogni tipo di maltrattamento: dalla protezione dei telai alla parte frontale delle porte, i nostri prodotti aiuteranno a mantenere in condizione perfetta ogni area delle porte.



## Pannelli per la protezione delle porte

Durevoli, resistenti e facili da pulire.

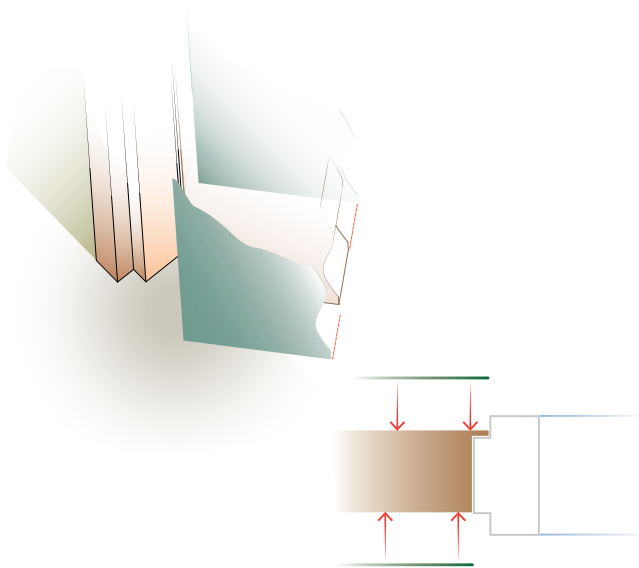
Le lastre di protezione Sanparrel™ offrono una protezione totale delle pareti verticali garantendo una facilità di pulizia ed una buona durabilità nel tempo.

### Vantaggi dei pannelli per porte:

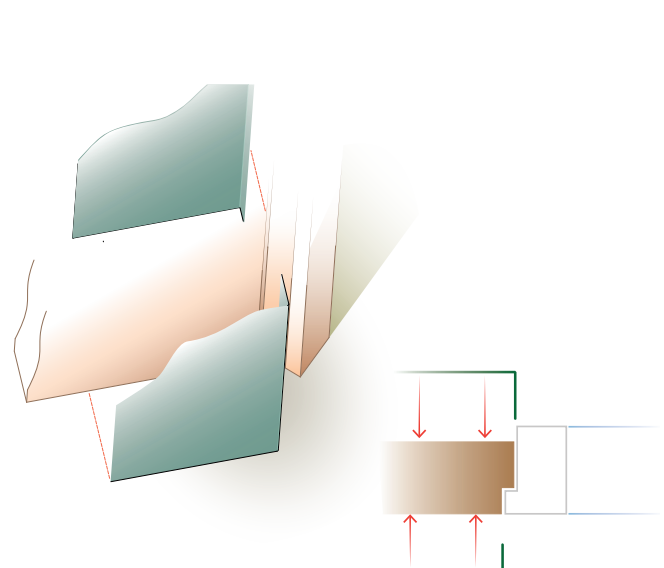
- Realizzate in PVC-U.
- Disponibili negli spessori 1 mm, 1,5 mm e 2 mm (\*).
- Finitura gofrata a bassa manutenzione.
- Ampia disponibilità di finiture.

(\*) in caso di necessità di altri spessori è richiesto un minimo d'ordine.  
**Chiamare per informazioni**

### Protezione con pannello piano



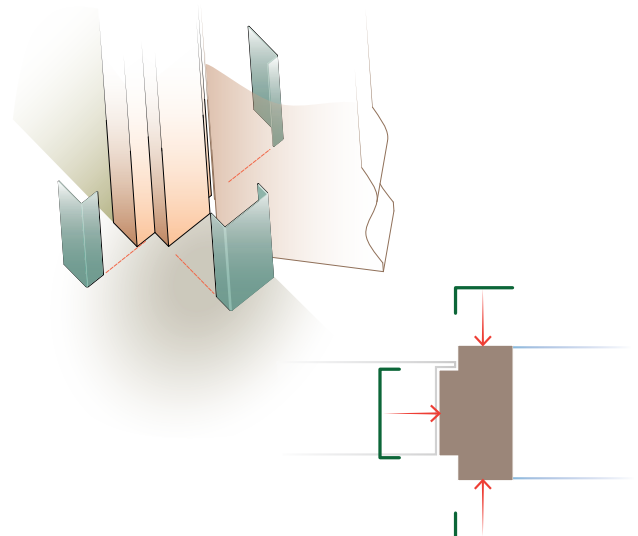
### Protezione con pannello ad "L"



## Angolari per la protezione di telai e stipiti

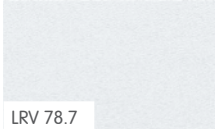
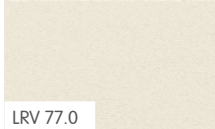
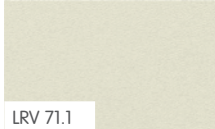
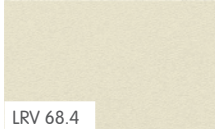
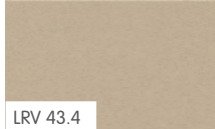
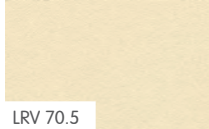
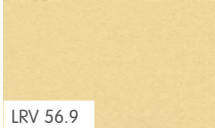
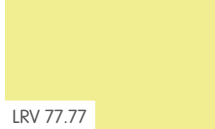
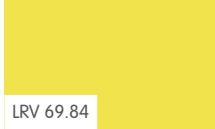
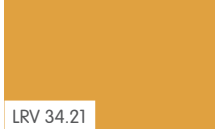
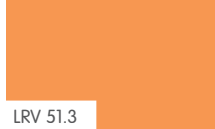

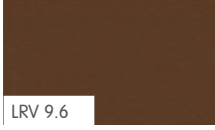


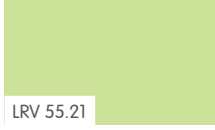
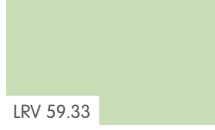

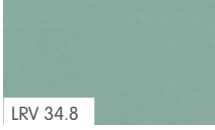
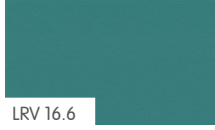
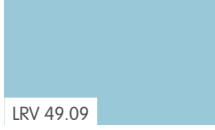
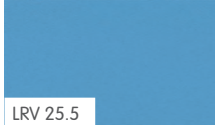


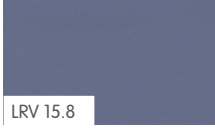
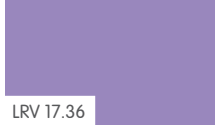
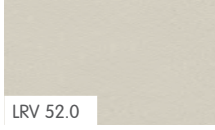
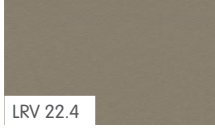
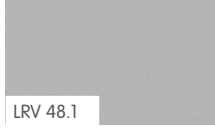
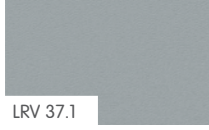
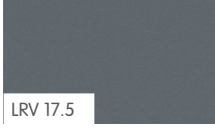
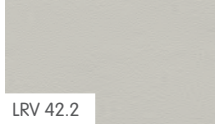

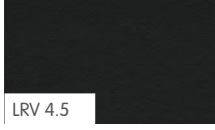
A seguito del rilievo delle dimensioni, in base alle necessità, le lastre vengono tagliate a misura per poi essere termoformate. Una volta installati proteggono sia i telai, sia gli stipiti delle porte.

Altezza massima 2,00 metri



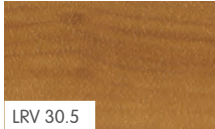

# Guida ai colori

## Colori standard in tinta unita


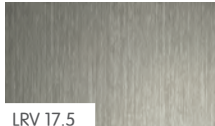
 LRV 78.7 Bianco elegante <b>0101</b>	 LRV 77.0 Sabbia bianca <b>0103</b>	 LRV 71.1 Valva di vongola <b>0154</b>	 LRV 68.4 Guscio d'uovo <b>0111</b>	 LRV 43.4 luta <b>0252</b>	 LRV 70.5 Beige chiaro <b>0109</b>
 LRV 56.9 Cera d'api <b>0249</b>	 LRV 77.77 Giallo canarino <b>1050</b>	 LRV 69.84 Giallo sole <b>1051</b>	 LRV 34.21 Miele <b>1053</b>	 LRV 51.3 Sorbetto <b>1052</b>	 LRV 36.69 Mandarino <b>1054</b>
 LRV 9.6 Tartufo <b>0284</b>	 LRV 7.7 Cabernet <b>0241</b>	 LRV 11.2 Cardinale <b>0236</b>	 LRV 55.21 Menta <b>1056</b>	 LRV 59.33 Aloe <b>1057</b>	 LRV 19.82 Trifoglio <b>1058</b>
 LRV 34.8 Cristallo di giada <b>0187</b>	 LRV 16.6 Verde inglese <b>0125</b>	 LRV 49.09 Cielo <b>1059</b>	 LRV 25.5 Blu forte <b>0132</b>	 LRV 19.5 Pervinca <b>0272</b>	 LRV 8.9 Blu promontorio <b>0165</b>
 LRV 15.8 Foschia purpurea <b>0171</b>	 LRV 17.36 Orchidea <b>1055</b>	 LRV 52.0 Grigio talpa <b>0113</b>	 LRV 22.4 Roccia di fiume <b>0351</b>	 LRV 48.1 Argento <b>0105</b>	 LRV 37.1 Grigio colomba <b>0106</b>
 LRV 17.5 Grigio peltro <b>0107</b>	 LRV 42.2 Grigio squalo <b>0350</b>	 LRV 10.8 Grigio pietra <b>0256</b>	 LRV 4.5 Nero <b>0152</b>		

## Effetto legno

Le superfici con effetto legno donano l'aspetto naturale delle venature, evitando la richiesta di manutenzione.

 LRV 57.7 Acero naturale <b>0531</b>	 LRV 30.5 Melo <b>0537</b>	 LRV 15.9 Noce miele <b>0535</b>	 LRV 9.2 Ciliegio <b>0534</b>	 LRV 37.3 Santa Rosa <b>0532</b>	 LRV 6.3 Noce americano <b>0555</b>
---	---	---	---	---	--

## Motivi

 LRV 37.1	 LRV 17.5
---	---

I colori possono essere diversi da quelli che appaiono in stampa. Per assicurarsi di scegliere il colore giusto, richiedere i campioni. Si suggerisce di visitare **"inprocorp.com"** per ulteriori informazioni.



# inpro®

INTERIOR AND EXTERIOR  
ARCHITECTURAL PRODUCTS



distributore per l'Italia  
visita [www.pontegiulio.it](http://www.pontegiulio.it)  
☎ 0763 316044

Sede centrale europea di Inpro®, Inpro® Europe S.R.L.  
Loc. Ponte Giulio, 05018 Orvieto - TR, Italia

[www.inprocorp.com](http://www.inprocorp.com)

©2018 Inpro® Corporation